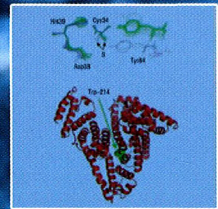
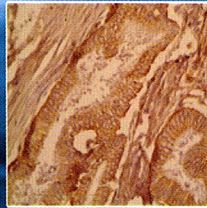
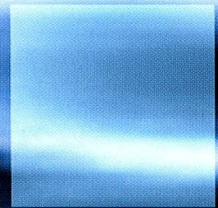
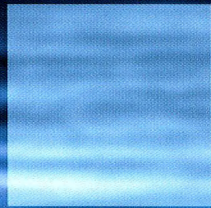
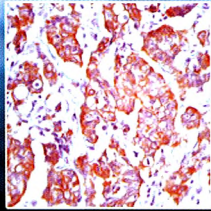


ОНКОЛОГІЯ

ONCOLOGY

ISSN 1562-1774 (Print) ISSN 2663-7928 (Online)

www.oncology.kiev.ua



т. 23,
№ 3 (89)
2021

- «МОЛЕКУЛЯРНО-БИОЛОГІЧНІ ФАКТОРИ ГЕТЕРОГЕННОСТІ ЗЛОЯКІСНИХ КЛІТИН ТА ВАРІАБЕЛЬНІСТЬ КЛІНІЧНОГО ПЕРЕБІГУ ГОРМОНОЗАЛЕЖНИХ ПУХЛИН» (2017-2021): ПІДСУМКИ ВИКОНАННЯ
- «MOLECULAR BIOLOGICAL FACTORS OF HETEROGENEITY OF MALIGNANT CELLS AND VARIABILITY OF THE CLINICAL COURSE OF HORMONE-DEPENDENT TUMORS» (2017-2021): THE RESULTS OF THE EXECUTION
- ДІАГНОСТИЧНЕ ТА ПРОГНОСТИЧНЕ ЗНАЧЕННЯ ПУХЛИНО-АСОЦІЙОВАНИХ мікроРНК-21, -125b ТА -221 У ХВОРИХ НА НАЙБІЛЬШ РОЗПОВСЮДЖЕНІ ГОРМОНОЗАЛЕЖНІ ЗЛОЯКІСНІ НОВОУТВОРЕННЯ
- DIAGNOSTIC AND PROGNOSTIC VALUE OF TUMOR-ASSOCIATED miRNA-21, -125b AND -221 IN PATIENTS WITH THE MOST COMMON HORMONE-DEPENDENT MALIGNANCIES

КОЛОНКА ГОЛОВНОГО РЕДАКТОРА

ДО 30-РІЧЧЯ НЕЗАЛЕЖНОСТІ УКРАЇНИ

В.Ф. Чехун 69

ІНФОРМАЦІЯ

«МОЛЕКУЛЯРНО-БІОЛОГІЧНІ ФАКТОРИ ГЕТЕРОГЕННОСТІ ЗЛОЯКІСНИХ КЛІТИН
ТА ВАРІАБЕЛЬНІСТЬ КЛІНІЧНОГО ПЕРЕБІГУ ГОРМОНОЗАЛЕЖНИХ ПУХЛИН» (2017–2021):

ПІДСУМКИ ВИКОНАННЯ 72

ОРИГІНАЛЬНІ ДОСЛІДЖЕННЯ

ЧУТЛИВІСТЬ ДО ІНСУЛІНУ ТА ОСОБЛИВОСТІ МЕТАБОЛІЗМУ ГЛЮКОЗИ
В КЛІТИНАХ ПЕРВИННИХ ЛІНІЙ РАКУ МОЛОЧНОЇ ЗАЛОЗИ ЛЮДИНИ

О.О. Лихова, М.П. Завелевич, Н.Ю. Лук'янова, Т.В. Задворний, Т.П. Козак, В.Г. Лупан, В.Ф. Чехун 73

ВПЛИВ ІНСУЛІНУ НА ПРОЛІФЕРАТИВНУ АКТИВНІСТЬ КЛІТИН РАКУ МОЛОЧНОЇ
ТА ПЕРЕДМІХУРОВОЇ ЗАЛОЗИ ЛЮДИНИ РІЗНОГО СТУПЕНЯ ЗЛОЯКІСНОСТІ *IN VITRO*

Л.М. Шлапацька, О.О. Лихова, В.М. Шербіна, І.М. Гордієнко 78

БІОМАРКЕРИ ОКИСНО-КАРБОНІЛЬНОГО СТРЕСУ У ЩУРІВ З КАРЦИНОМОЮ ГЕРЕНА
В ПРОГРЕСІЇ РОЗВИТКУ ПУХЛИН ЗАЛЕЖНО ВІД ЧУТЛИВОСТІ ДО ЦИСПЛАТИНУ

Л.І. Маковецька, В.В. Сарнацька 83

ОСОБЛИВОСТІ ЗМІН РІВНІВ ПОЛІАМІНІВ У ДИНАМІЦІ РОСТУ ЧУТЛИВОГО
ТА РЕЗИСТЕНТНОГО ДО ЦИСПЛАТИНУ ШТАМІВ КАРЦИНОМИ ГЕРЕНА

О.О. Кленов, В.В. Бентрад, С.П. Залеток 96

ПРОТИПУХЛИННА ЕФЕКТИВНІСТЬ ЛЕКТИНУ *B. SUBTILIS IMB B-7724* У ЩУРІВ З ЧУТЛИВОЮ
ТА РЕЗИСТЕНТНОЮ ДО ЦИСПЛАТИНУ КАРЦИНОМОЮ ГЕРЕНА

*О.М. Караман, Н.І. Федосова, А.В. Чумак, Н.Л. Черемшенко, Є.В. Коваль, І.М. Тодор, Т.В. Симчич,
І.М. Воейкова, О.О. Круць, Г.В. Діденко* 101

ЗНАЧЕННЯ ЕКСПРЕСІЇ ХОМІНГ-АСОЦІЙОВАНИХ БІЛКІВ У ПРОГРЕСІЇ РАКУ МОЛОЧНОЇ ЗАЛОЗИ
ЛЮМІНАЛЬНОГО А ПІДТИПУ

Н.П. Юрченко, І.П. Несіна, В.Ф. Чехун, Л.Г. Бучинська 108

МАТРИКСНІ МЕТАЛОПРОТЕЇНАЗИ-2 ТА -9 ЯК РЕДОКС-ЗАЛЕЖНІ МАРКЕРИ
МЕТАСТАЗУВАННЯ РАКУ МОЛОЧНОЇ ЗАЛОЗИ

І.І. Ганусевич, С.В. Вірко, А.П. Бурлака 115

ДІАГНОСТИЧНЕ ТА ПРОГНОСТИЧНЕ ЗНАЧЕННЯ ПУХЛИНО-АСОЦІЙОВАНИХ МІКРОРНК-21,
-125b ТА -221 У ПАЦІЄНТІВ З НАЙБІЛЬШ РОЗПОВСЮДЖЕНИМИ ГОРМОНОЗАЛЕЖНИМИ ЗЛОЯКІСНИМИ
НОВОУТВОРЕННЯМИ

*Н.Ю. Лук'янова, Т.В. Борікун, Т.В. Задворний, Т.М. Яловенко, В.М. Базась,
О.М. Ключов, Е.О. Стаховський, В.Ф. Чехун* 123

АКТИВНІСТЬ РИБОНУКЛЕАЗ ЯК МОЖЛИВИЙ ДІАГНОСТИЧНИЙ І ПРОГНОСТИЧНИЙ МАРКЕР
РАКУ ПЕРЕДМІХУРОВОЇ ЗАЛОЗИ

В.О. Шляховенко, О.А. Самойленко, А.В. Вербиненко, Е.О. Стаховський 130

ПРОЛІФЕРАТИВНА АКТИВНІСТЬ ТА АДГЕЗИВНІ ВЛАСТИВОСТІ РІПЗ З ФЕНОТИПОМ
ПУХЛИННИХ СТОВБУРОВИХ КЛІТИН

Т.В. Задворний, Н.Ю. Лук'янова, Е.О. Стаховський, В.Ф. Чехун 138

МЕТАБОЛІЧНИЙ СИНДРОМ ЯК ЧИННИК ПРОГРЕСУВАННЯ РАКУ ПЕРЕДМІХУРОВОЇ ЗАЛОЗИ

Е.О. Стаховський, А.В. Тимошенко, О.А. Войленко, Ю.В. Вітрук, О.А. Кононенко, В.Ф. Чехун 144

ПОРІВНЯННЯ ВІДНОСНОЇ ЕКСПРЕСІЇ ГЕНІВ У ПУХЛИННІЙ ТКАНИНІ ТА В СИРОВАТЦІ
КРОВІ ХВОРИХ НА РАК

Л.М. Ковалевська, Т.В. Задворний, Т.А. Малишева, С.С. Кальман, Н.Ю. Лук'янова, О.В. Кашуба 149

КОРОТКЕ ПОВІДОМЛЕННЯ

ПАРЦІАЛЬНИЙ ТИСК ГАЗІВ ТА РІВЕНЬ ЛАКТАТУ В КРОВІ ЩУРІВ З ЧУТЛИВИМИ
ТА РЕЗИСТЕНТНИМИ ДО ЦИТОСТАТИКІВ ЗЛОЯКІСНИМИ ПУХЛИНАМИ

І.М. Тодор 93

ЛЕКЦІЇ

СВІТОВИЙ ДОСВІД РОЗВИТКУ МАРКЕТИНГУ ОБ'ЄКТІВ ІНТЕЛЕКТУАЛЬНОЇ ВЛАСНОСТІ
В БІОМЕДИЧНІЙ ГАЛУЗІ

П.Г. Мельник-Мельников, Т.В. П'ятчаніна, А.М. Огородник, О.С. Дворценко 154

РЕДАКЦІЙНА ІНФОРМАЦІЯ

ВИМОГИ ДО АВТОРІВ 159

EDITORIAL

CELEBRATING THE 30TH ANNIVERSARY OF UKRAINE'S INDEPENDENCE

V.F. Chekhun..... 69

INFORMATION

«MOLECULAR BIOLOGICAL FACTORS OF HETEROGENEITY OF MALIGNANT CELLS AND VARIABILITY OF THE CLINICAL COURSE OF HORMONE-DEPENDENT TUMORS» (2017–2021):

THE RESULTS OF THE EXECUTION..... 72

ORIGINAL INVESTIGATIONS

INSULIN SENSITIVITY AND PATTERNS OF GLUCOSE METABOLISM IN PRIMARY CELL LINES OF BREAST CANCER

O.O. Lykhova, M.P. Zavelevich, N.Yu. Lukianova, T.V. Zadvornyi, T.P. Kozak, V.H. Lupan, V.F. Chekhun..... 77

THE INSULIN EFFECT ON THE PROLIFERATIVE ACTIVITY OF HUMAN BREAST AND PROSTATE CANCER CELLS VARYING IN MALIGNANCY DEGREES *IN VITRO*

L.M. Shlapatska, O.U. Lykhova, V.M. Shcherbina, I.M. Gordiienko 82

BIOMARKERS OF OXIDE-CARBONYL STRESS IN RATS WITH GUÉRIN'S CARCINOMA DURING THE TUMORS PROGRESSION DEPENDING ON SENSITIVITY TO CISPLATIN

L.I. Makovetska, V.V. Sarnatska 91

PECULIARITIES OF CHANGES IN POLYAMINS LEVELS IN THE DYNAMICS OF PARENTAL AND CISPLATIN-RESISTANT GUÉRIN'S CARCINOMA GROWTH

O.O. Klenov, V.V. Bentrud, S.P. Zaletok 100

ANTI-TUMOR EFFICACY OF *B. SUBTILIS* IMV B-7724 LECTIN IN RATS BEARING CISPLATIN-SENSITIVE AND CISPLATIN-RESISTANT GUÉRIN'S CARCINOMA

O.M. Karaman, N.I. Fedosova, A.V. Chumak, N.L. Cheremshenko, E.V. Koval, I.N. Todor, T.V. Symchych, I.M. Voyeykova, O.O. Kruts', H.V. Didenko 107

THE SIGNIFICANCE OF HOMING-ASSOCIATED PROTEIN EXPRESSION IN PROGRESSION OF LUMINAL SUBTYPE A BREAST CANCER

N.P. Iurchenko, I.P. Nesina, V.F. Chekhun, L.G. Buchynska 113

MATRIX METALLOPROTEINASES-2 AND -9 AS REDOX-DEPENDENT MARKERS OF BREAST CANCER METASTASIS

I.I. Ganusevich, S.V. Virko, A.P. Burlaka 122

DIAGNOSTIC AND PROGNOSTIC VALUE OF TUMOR-ASSOCIATED MIRNA-21, -125b AND -221 IN PATIENTS WITH THE MOST COMMON HORMONE-DEPENDENT MALIGNANCIES

N.Yu. Lukianova, T.V. Borikun, T.V. Zadvornyi, T.M. Yalovenko, V.M. Bazas, O.M. Kliusov, E.O. Stakhovsky, V.F. Chekhun 129

RIBONUCLEASE ACTIVITY AS POSSIBLE DIAGNOSTIC AND PROGNOSIS MARKER OF PROSTATE CANCER

V.O. Shlyakhovenko, O.A. Samoylenko, A.V. Verbinenko, E.O. Stakhovsky..... 137

PROLIFERATIVE ACTIVITY AND ADHESIVE PROPERTIES OF PCA WITH PHENOTYPE OF CANCER STEM CELLS

T.V. Zadvornyi, N.Yu. Lukianova, E.O. Stakhovsky, V.F. Chekhun 142

METABOLIC SYNDROME AS A FACTOR OF PROSTATE CANCER PROGRESSION

E.O. Stakhovsky, A.V. Tymoshenko, O.A. Voilenko, Yu.V. Vitruk, O.A. Kononenko, V.F. Chekhun 148

STUDY ON RELATIVE GENE EXPRESSION LEVELS IN TUMOR TISSUE AND IN BLOOD SERUM OF CANCER PATIENTS

L.M. Kovalevska, T.V. Zadvornyj, T.A. Malysheva, S.S. Kalman, N.Yu. Lukianova, E.V. Kashuba 153

BRIEF REPORT

PARTIAL PRESSURE OF GASES AND LACTATE LEVEL IN RATS BLOOD WITH SENSITIVE AND DRUG-RESISTANT MALIGNANT TUMORS

I.M. Todor 95

LECTURES

INTERNATIONAL EXPERIENCE IN THE DEVELOPMENT OF IP MARKETING IN THE BIOMEDICAL INDUSTRY

P. Melnik-Melnikov, T. Pyatchanyina, A. Ogorodnyk, O. Dvorshchenko 158

EDITORIAL INFORMATION

INSTRUCTION TO AUTHORS 160