

9 БЕРЕЗНЯ

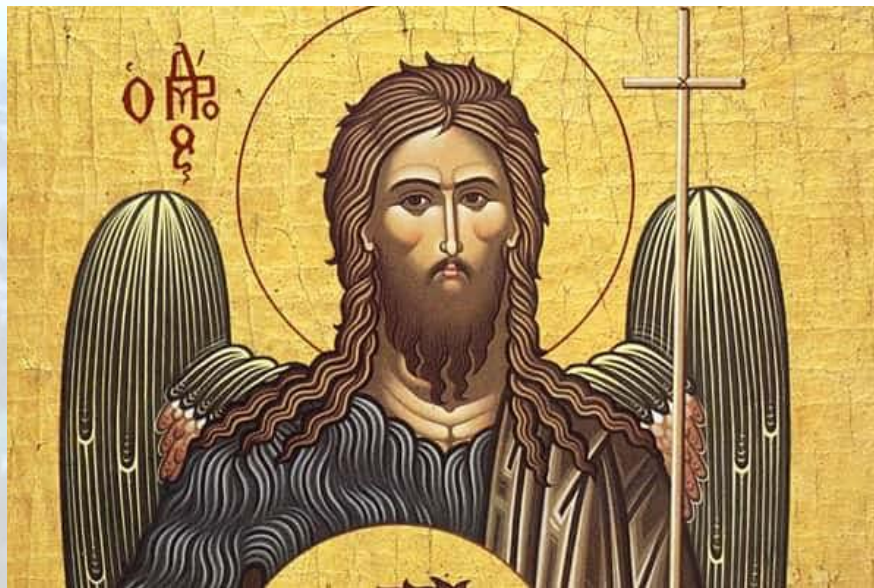


СВЯТА

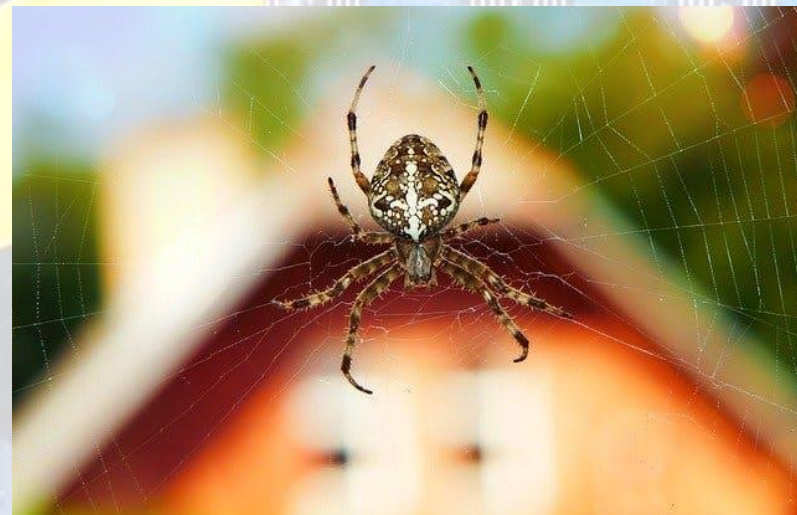


День народження Тараса Шевченка

День пам'яті преподобного Еразма Печерського



День Обретіння глави Іоана Хрестителя,  
Надбання



День домашніх комах





*День народження ляльки Барбі*



*Міжнародний день ді-джея*

## **ЦЕЙ ДЕНЬ В ІСТОРІЇ**



*Миколай Коперник у Болоньї здійснив перші астрономічні спостереження (1497)*



*Чарльз Грехем отримав патент на штучні зуби (США, 1822)*

*Еразм – бажаний (гр.)*

*Катерина – непорочна (гр.)*

*Іван – Божа милість (гр.)*

*Софрон – розсудливий (гр.)*

*Іларіон – радісний (гр.)*

*Франческа – вільна (лат.)*

### **Народні прикмети та традиції**

- Якщо цього дня лежить сніг - Пасха буде холодною, а ще очікується хороший урожай.*
- В Іванів день голосно щебечуть птахи - дуже скоро настане потепління.*
- Сьогодні капає з дахів, отже, літо буде спекотним.*
- Наші предки помітили, якщо цього дня болить голова, значить треба помолитися Іоанну Хрестителю, і все пройде.*
- Вважалося, що побачити цього дня лелеку чи жайворонка – це на щастя.*

### **Заборони цього дня**

- Цього дня категорично заборонено прати білизну, займатися рукоділлям та важкою фізичною працею.*



## 9 БЕРЕЗНЯ

- Не рекомендується 9 березня вступати у будь-які конфлікти, а також вживати нецензурні слова.
- Краще цього дня не зловживати алкоголем, розпочинати нові справи, шкодити людям та думати негативно.

### А чи знаєте ви, що...

Озеро Світязь – найбільше та найглибше озеро природного походження в Україні. Світязь чимось схожий на море, у вітряну погоду хвилі тут досягають півтораметрової висоти...

Озеро Світязь, що розташоване недалеко від смт Шацьк, центру відновленого у 1993 році району. Входить до складу Шацьких озер, групи з-понад 30 озер у північно-західній частині Любомльського району Волинської області, у межиріччі Прип'яті й Західного Бугу.

Світязь – найбільше озеро у групі Шацьких озер, найглибше озеро природного походження в Україні. Живиться воно підземними водами та артезіанськими джерелами. Вода тут надзвичайно прозора і м'яка. У сонячну погоду дно видно на кількадеметровій глибині.

Площа Світязя становить 2622 га, довжина – 9225 м, ширина – 4000 м, максимальна глибина – 58,4 м, середня глибина – 6,9 м.

